



SCHILDER-PRÄGEGERÄTE

Gruppe 1900....

SCHILDERPRÄGEGERÄT I, II

Diese beiden handbetriebenen Geräte bestechen nicht nur durch ihre einfache Bedienung, sondern auch durch die vielseitigen Anwendungsmöglichkeiten in allen Werkstatt- und Industriebereichen. Mehrstellige und mehrzeilige Zahlen- und Buchstaben-Kennzeichnungen werden nacheinander geprägt, wobei die gewünschten Zeichen vor jeder Prägung mit dem von vorn sichtbaren Prägerad eingestellt werden. Der verstellbare automatische Vorschub des Arbeitstisches mit dem eingespannten Typenschild sorgt für die genauen Abstände der geprägten Zeichen nebeneinander. Die idealen Geräte zur Kennzeichnung von kleinen Serien ständig wechselnder Typenschilder. Jedes Gerät besitzt eine Hubbegrenzung, die eine gleichmäßige Prägertiefe ermöglicht. Unterschiedliche Materialstärken der Schilder können hiermit ausgeglichen werden.

Gruppe 19010000

Kleinstes manuelles Schilder-Prägegerät mit handverstellbarem, auswechselbarem Prägerad, graviert mit Zahlen und Buchstaben, auf Wunsch in 2 mm bis 5 mm Schrifthöhe. Maximal zu verarbeitende Schildergröße 140 mm x 90 mm.

Gruppe 19020000

Größeres manuelles Schilder-Prägegerät mit verstärkter Druckleistung. Handverstellbares, auswechselbares Prägerad, graviert mit Zahlen und Buchstaben, auf Wunsch in 2 mm bis 5 mm Schrifthöhe. Maximale zu verarbeitende Schildergröße 180 mm x 130 mm.

Anlegetisch mit Vorschub

Die Standardausführung besitzt einen automatischen Tischvorschub mit einer Klemmvorrichtung für das Typenschild und einer Anlegemarkierung für die jeweilige Zeilen-Prägung. Der Vorschub ist für die einzelnen Schrifthöhen (Breiten) 5-fach verstellbar. Weitere Anlegetische z. B. mit halbautomatischer Verstellung in X- und Y-Richtung sind lieferbar, ebenso Spezialtische in Sonderausführungen und Sonderabmessungen.

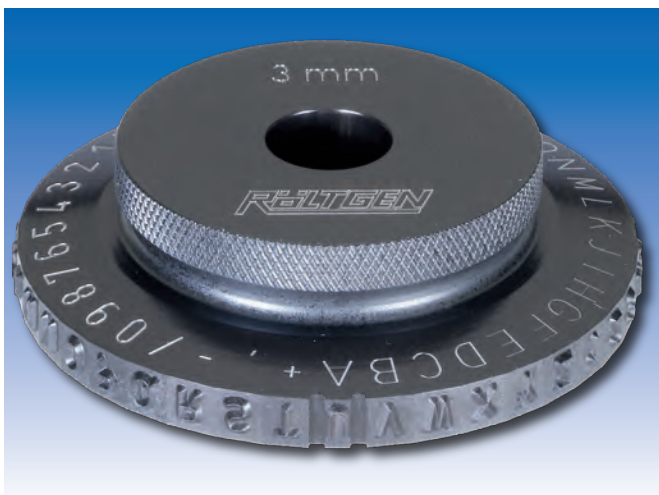
Prägeräder

Die auswechselbaren Prägeräder sind graviert und gehärtet in bewährter Qualität. Jedes Rad besitzt nicht nur das komplette Alphabet und die Zahlen von 0-9, sondern auch noch die Zeichen Punkt, Schrägstrich, Bindestrich und das Pluszeichen (./-+). Die Standardschrifthöhen sind 2,0; 2,5; 3,0; 3,5; 4; 4,5 und 5,0 mm. In Sonderausführungen sind auch Schrifthöhen von 1,0; 1,5 und 5,5 mm lieferbar.

Farbiges Prägen

Um eine farbige Prägung zu erzielen, sind die Schilderprägegeräte Größe SP I oder SP II mit einem automatischen Folientransport zur Verwendung von spezieller Kaltprägefolie ausgerüstet. Diese macht farbiges Prägen vorzugsweise in nichtmetallischen Schildern möglich. Eine Beheizung ist hierzu nicht erforderlich.

Achtung: Für diesen Verwendungszweck sind unbedingt Musterschilder einzusenden.



Konstruktionsänderungen vorbehalten. 02-14