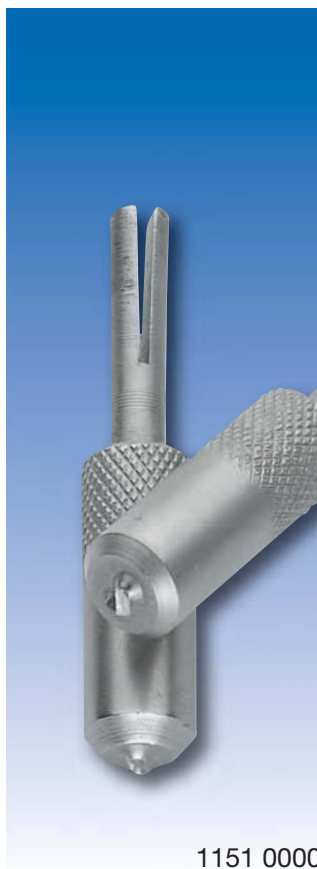




1150



1151 0000

SELBSTSCHLAGENDE KÖRNER

Gruppe 1150

Selbstschlagende Körner

Für den universellen Einsatz in der Werkstatt. Der Schlag ist einstellbar, mit auswechselbaren Körnerspitzen oder Kontrolleinsätzen.

Einsatz als Ankörnwerkzeug:

Für Werkzeugmacher (Schnitt- und Stanzwerkzeuge) zum Ankörnen der zu bearbeitenden Werkstücke.

Einsatz als Kontrollwerkzeug:

Für die Qualitätssicherung des Betriebs zum Einschlagen von Zahlen, Buchstaben oder Kontrollzeichen.

Gruppe 1151 0000

Einsätze für selbstschlagende Körner, wahlweise bis Schrifthöhe 6 mm.



1151 0001

Gruppe 1151 0001

Körnerspitzen für selbstschlagende Körner

Konstruktionsänderungen vorbehalten. 02-14